

Starostwo Powiatowe w Przysusze
Powiatowy Ośrodek Dokumentacji Geodezyjnej i Kartograficznej
135,0

Poświadczam zgodność niniejszej mapy z oryginałem przyjętym do
państwowego zasobu geodezyjnego i kartograficznego
w dniu 2-10-99 1341 1349 1348 1350

I zaświadczam pod nr Ps. 1311-11/99

Niniejsza mapa nie może służyć do celów projektowych.
Przysucha dn. 23.01.2008

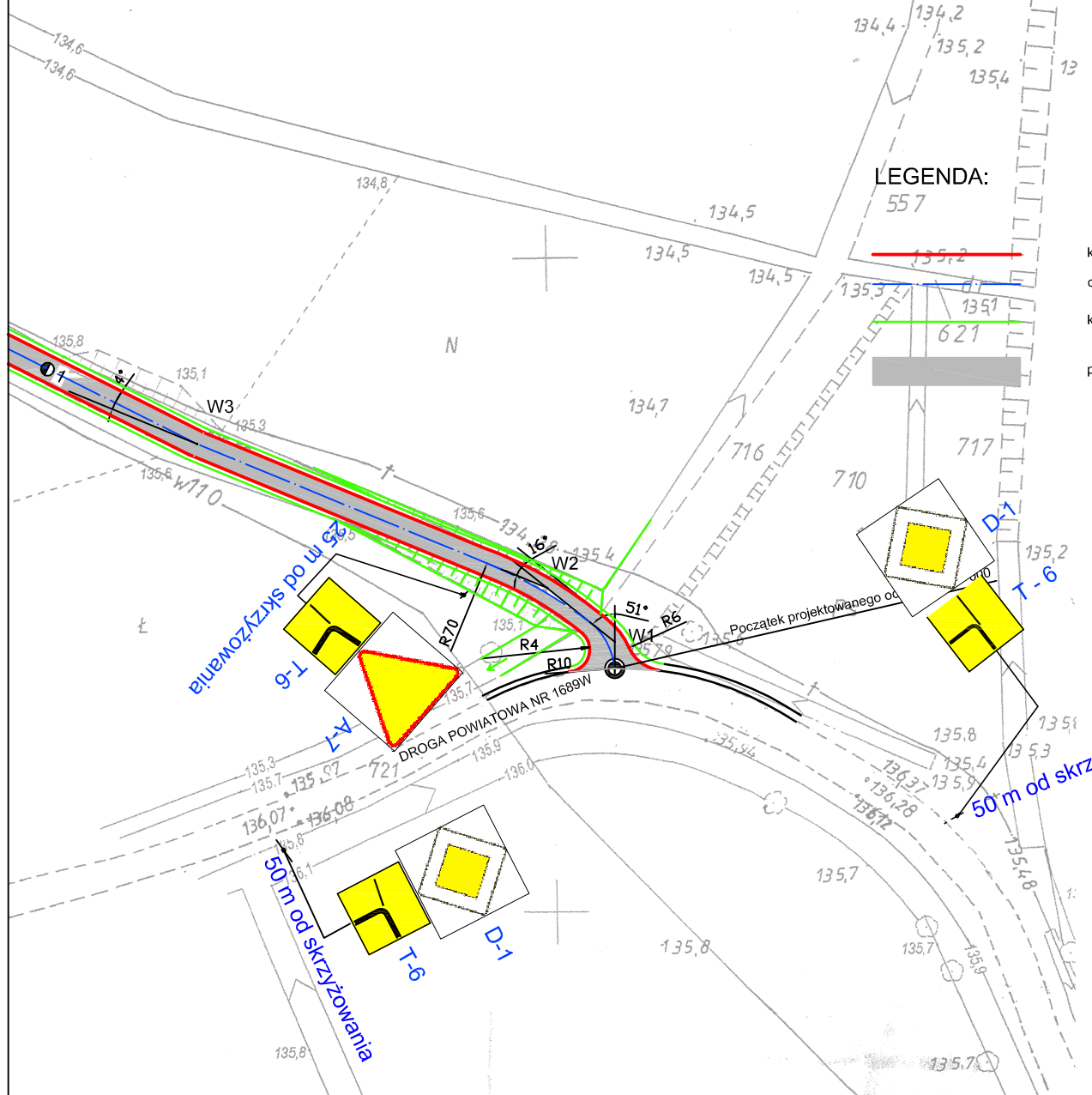
135,0

Danuta Wojcieszczyk
p.o. POWIATOWY GEODETA

LEGENDA:

557

krawęż projektowanej jezdni
oś projektowanej drogi
krawęż pobocza i skarpy
projektowana jezdnia



INWESTOR	URZĄD GMINY W ODRZYWOLIE 26-425 ODRZYWOL UL. WARSZAWSKA 53				
NAZWA DOKUMENTACJI	PRZEBUDOWA DROGI GMINNEJ DOJAZDOWEJ DO GRUNTÓW ROLNYCH W M. KOLONIA MYŚLAKOWICE				
ZAKRES OPRACOWANIA	ZESPÓŁ PROJEKTOWY	SPECJALNOŚĆ	NR UPRAWNIEN	PODPIS	DATA
PROJEKTANT	mgr inż. SZYMON MATEREK	DROGOWA	MAZ/0021 /PWOB/07		KWIECIEŃ 2008
OPRACOWALI	EDYTA SIOŃEK TOMASZ MATEREK	DROGOWA			KWIECIEŃ 2008
TYTUŁ OPRACOWANIA	PROJEKT STAŁEJ ORGANIZACJI RUCHU			STADIUM PB	BRANŻA DROGI
NAZWA RYSUNKU	PLAN SYTUACYJNY			SKALA 1:1000	NR RYS. 2