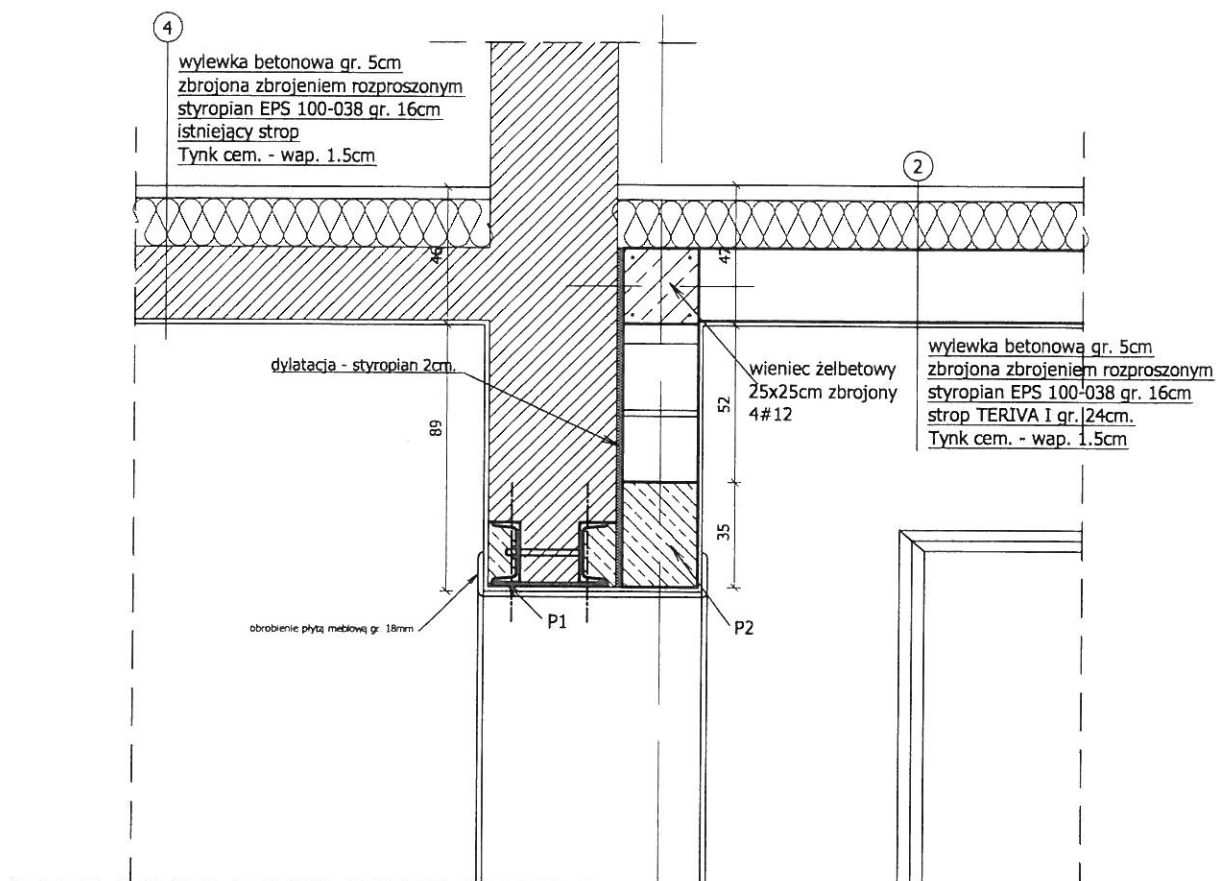


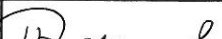
szczegół "F"



P-1 - stalowy 2 x dwuteownik 200 lub 2 x ceownik 220 wykonany zgodnie z opisem technicznym.
Przewiązki 100x180mm gr.10mm w rozstawie 800mm.
Dwuteowniki skręcone śrubami ϕ 16 co co 800mm.

P-2 $s \times h = 24 \times 35$ cm, zbrojony 3 ϕ 16 - góra i 5 ϕ 16 - dołem, strzemiona ϕ 8, co 22cm. Na odcinkach $l_0/6$ przy podporach strzemiona zagęścić do ϕ 8, co 14cm.

Materiały: Stal - AIIIIN B500PS; Beton - B20 (C15/20)

Usługi projektowe "PROJEKT"		
mgr inż. Henryka Romanowska		
05-600 Grójec ul. Kasztanowa 28 lok.12 tel. 0 603 850 997, projekt_1@interia.pl		
Rys.12	P.W. budowy i rozbudowy bud. Ochotniczej Straży Pożarnej	Skala
Detal "F"		1:25
Adres budowy	Wysokin, gm. Odrzywół, dz. nr ewid. 4047	
Projektant	mgr inż. Henryka Romanowska	
Nr. uprawnień	BUA-III-8386/113/89, MAZ/0017/POOK/09	
Data wyk.	10.2010	
Opracował	inż. Łukasz Piwowarski	