

STACJA WODOCIĄGOWA
- INSTALACJE ELEKTRYCZNE

1:50

OZNACZENIA:

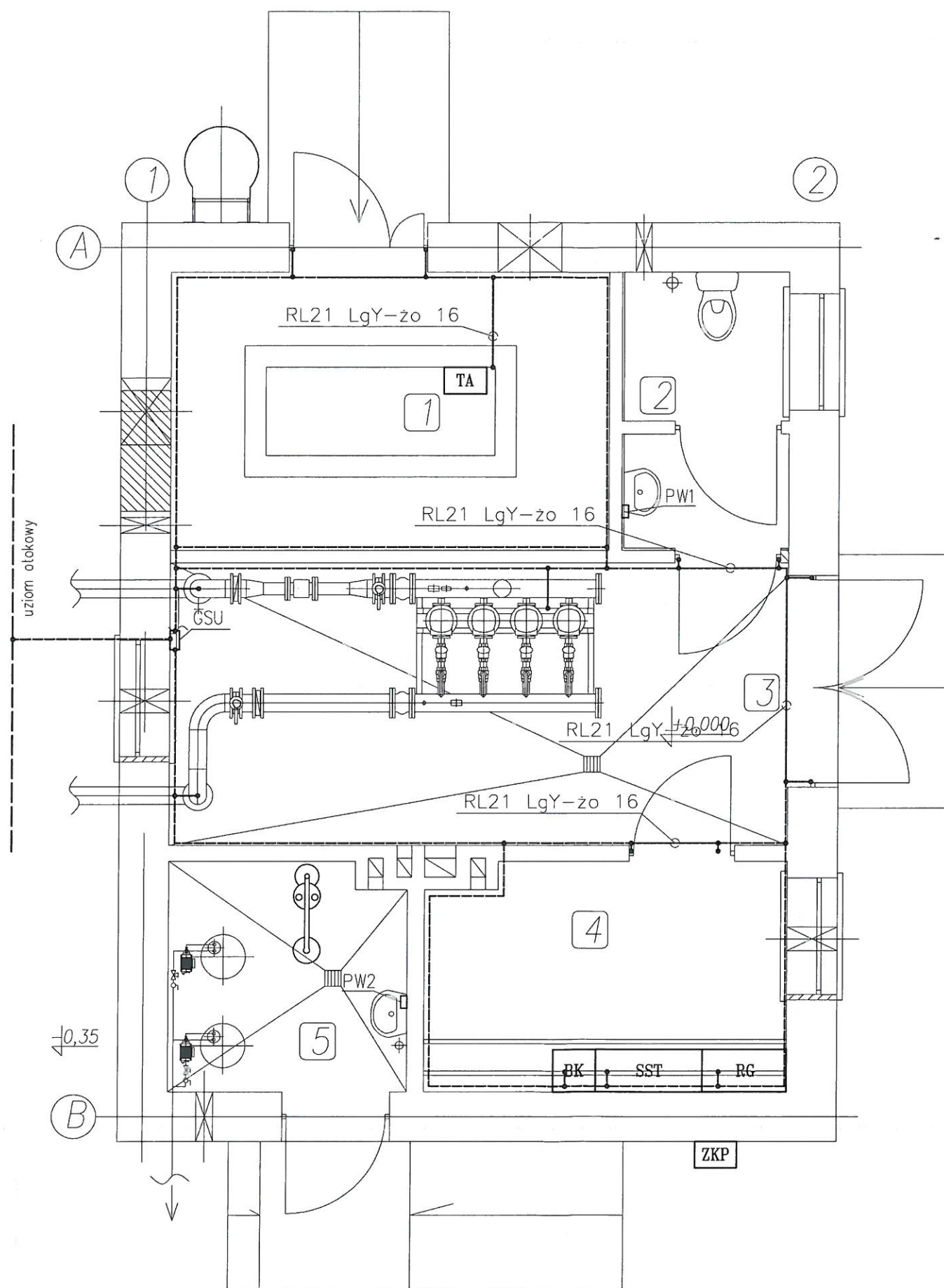
- - objemki metalowe z płaskownika, połączenie skręcane i spawane,
- - główna szyna wyrównawcza Fe/Zn25x4,
- ===== - główna szyna wyrównawcza LgY-żo1x16,
- GSU - główna szyna uziemiająca,
- PW1, PW2 - puszka p/t o wym. 100x100,

UWAGA:

1. Główną szynę wyrównawczą Fe/Zn 25x4 należy prowadzić na wysokości ok. 0,5m nad posadzką,
2. Połączeniami wyrównawczymi LgY-żo16 w kolorze żółto-zielonym należy połączyć wszystkie metalowe rurociągi, metalowe obudowy urządzeń, konstrukcje itp.,
3. Główną szynę uziemiającą GSU należy zamontować na wysokości 0,5m od posadzki i podłączyć do niej uziom otokowy,
4. Poszczególne urządzenia należy łączyć z główną szyną wyrównawczą za pomocą linki LgY-żo16 w rurze ochronnej pod posadzką,
5. Miejscowe połączenia wyrównawcze pomiędzy poszczególnymi urządzeniami należy wykonać z płaskownika nierdzewnego 25x3,
6. W pomieszczeniach węzła sanitarnego i w chlorowni należy wykonać instalację wyrównawczą przy pomocy linki LgY-żo6, przewody podłączyć do puszek p/t wyrównawczych ozn. PW1, PW2,
7. Puszki PW1, PW2 należy podłączyć linką LgY-żo6 z główną szyną wyrównawczą,
8. Rozdzielnice RG i SST, należy podłączyć do głównej szyny wyrównawczej przy pomocy linki LgY-żo16,
9. W miejscu przejścia głównego połączenia wyrównawczego przez drzwi pomieszczeń, połączenie należy wykonać linką LgY-żo16 i prowadzić w rurze ochronnej pod posadzką,
10. Rury ochronne pod posadzką należy ułożyć w trakcie robót budowlanych,
11. Należy przeprowadzić odpowiednie pomiary i sporządzić protokoły.

OCHRONA DODATKOWA: SZYBKE SAMOCZYNNNE
WYŁĄCZENIE ZASILANIA

UKŁAD SIECI TN-S



NR POM.	NAZWA POMIESZCZENIA
1.	POM. AGREGATU
2.	WĘZEL SANITARNY
3.	POMPOWIA
4.	ROZDZIELNIA
5.	CHLOROWNIA

		NBM Technologie Mroczka i Wspólnicy spółka jawna 42-200 Częstochowa ul. Bór 143/157 tel/fax: 34 365-75-81 e-mail: biuro@nbmtechnologie.pl	
ZADANIE: PRZEBUDOWA I ROZBUDOWA STACJI WODOCIĄGOWEJ WRAZ Z INFRASTRUKTURĄ TOWARZYSZĄCĄ W MIEJSCOWOŚCI KŁONNA GMINA ODRZYWÓŁ - CZĘŚĆ ELEKTRYCZNA			
OBIEKT: STACJA WODOCIĄGOWA W MIEJSCOWOŚCI KŁONNA GMINA ODRZYWÓŁ			STADIUM DOKUMENTACJI P.B.
INWESTOR: GMINA ODRZYWÓŁ UL. WARSZAWSKA 53, 26-425 ODRZYWÓŁ			SKALA 1:50
NAZWA RYSUNKU: PLAN INSTALACJI WYRÓWNAWCZEJ W BUDYNKU SUW			
PROJEKTOWAŁ:	NR UPRAWNIEN	PODPIS	DATA
mgr inż. Paweł Błady	SLK/0366/PWOE/04		01.2011
OPRACOWAŁ:			
mgr inż. Paweł Kozuch			01.2011
SPRAWDZIŁ:			
mgr inż. Tadeusz Kitala	UAN-VIII/7342/210/92		01.2011
WERSJA 1			NR RYSUNKU 1/1
E-02			