

Wyjaśnienie nr 2 treści Zapytania ofertowego

*Dotyczy postępowania o udzielenie zamówienia publicznego pn.: **Opracowanie dokumentacji na rozbudowę Gminnej Biblioteki Publicznej w Odrzywole na Centrum Multimedialne i czytelnie**, prowadzonego w trybie Zapytania cenowego – zgodnie z art. 4 ust. 8 ustawy z dnia 29 stycznia 2004 r. Prawo zamówień publicznych (Dz. U. z 2015 r. poz. 2164) – zamówienie publiczne o wartości szacunkowej nieprzekraczającej wyrażonej w złotych równowartości 30 tys. euro. Znak sprawy: IT – 6710.20.2016.*

Zamawiający w ramach prowadzonego postępowania udziela następujących odpowiedzi na zadane pytania Wykonawców:

Pytanie 1.

Czy w zakresie opracowania jest tylko i wyłącznie adaptacja obiektu istniejącego (adaptacja dawnego mieszkania Sekretarza Gminy) na centrum multimedialne i czytelnię przynależne do biblioteki czy będzie to faktycznie rozbudowa i będzie należało dobudować część obiektu do istniejącego lub będzie przewidywana jego nadbudowa ?

Odpowiedź:

Zamawiający przewiduje jedynie adaptację części budynku przy ulicy Warszawskiej 53, znajdujących się na parterze w starej części Urzędu Gminy (adaptacja dawnego mieszkania Sekretarza Gminy) na centrum multimedialne i czytelnię.

Pytanie 2.

Czy obecne mieszkanie Sekretarza Gminy jest bezpośrednio połączone z biblioteką czy należy zaprojektować łącznik do obiektu?

Odpowiedź:

W chwili obecnej mieszkanie po pani Sekretarz Gminy nie jest bezpośrednio połączone z biblioteką. Zamawiający nie wymaga zaprojektowania łącznika do obiektu.

Pytanie 3.

Czy są dostępne rzuty tego obiektu jeśli tak to czy można prosić o przesłanie aby rozeznac się w obiekcie przed złożeniem oferty ?

Odpowiedź:

Zamawiający posiada stary rzut części urzędu gminy. W załączeniu rzut parteru. Pomieszczenia oznaczone nr 9A, 10, 11, 11A, 14, 14A, WC przeznaczone do prac adaptacyjnych.

Pytanie 4.

Czy zakres projektowy będzie obowiązywał tylko adaptowaną/rozbudowywaną część czy także remont (może tylko wybranych instalacji) jest też założony dla istniejącej części biblioteki?

Odpowiedź:

Zakres prac projektowych obejmował będzie tylko adaptowaną część budynku.

Pytanie 5.

Jaką powierzchnie ma budynek adaptowany i jaką liczbę kondygnacji ? Czy posiada podpiwniczenie?

Odpowiedź:

Powierzchnia pomieszczeń przeznaczonych do adaptacji to około 60 m² znajdujących się na jednej kondygnacji. Pod częścią przeznaczoną na adaptację jest podpiwniczenie do adaptacji na pomieszczenia magazynowe.

Pytanie 6.

Co rozumiane jest pod treścią „budowa Wejścia od ul. Warszawskiej”? Kwestia remontu z zachowaniem obecnej kubatury czy całkowita zmiana wejście z jego rozbudową ?

Odpowiedź:

Pod treścią „budowa wejścia od ulicy Warszawskiej” Zamawiający ma na myśli wykucie otworu drzwiowego w istniejącej elewacji budynku lub wykucie otworu drzwiowego w miejscu otworu okiennego (wybór po konsultacjach z wyłonionym Wykonawcą). Będą to prace remontowe z zachowaniem obecnej kubatury. Od podwórka znajdują się istniejące wejście do adaptowanej części z możliwością przeznaczenia na wyjście ewakuacyjne.

Pytanie 7.

Czy przewiduje się całkowitą przebudowę wjazdu dla osób niepełnosprawnych czy tylko jego remont?

Odpowiedź:

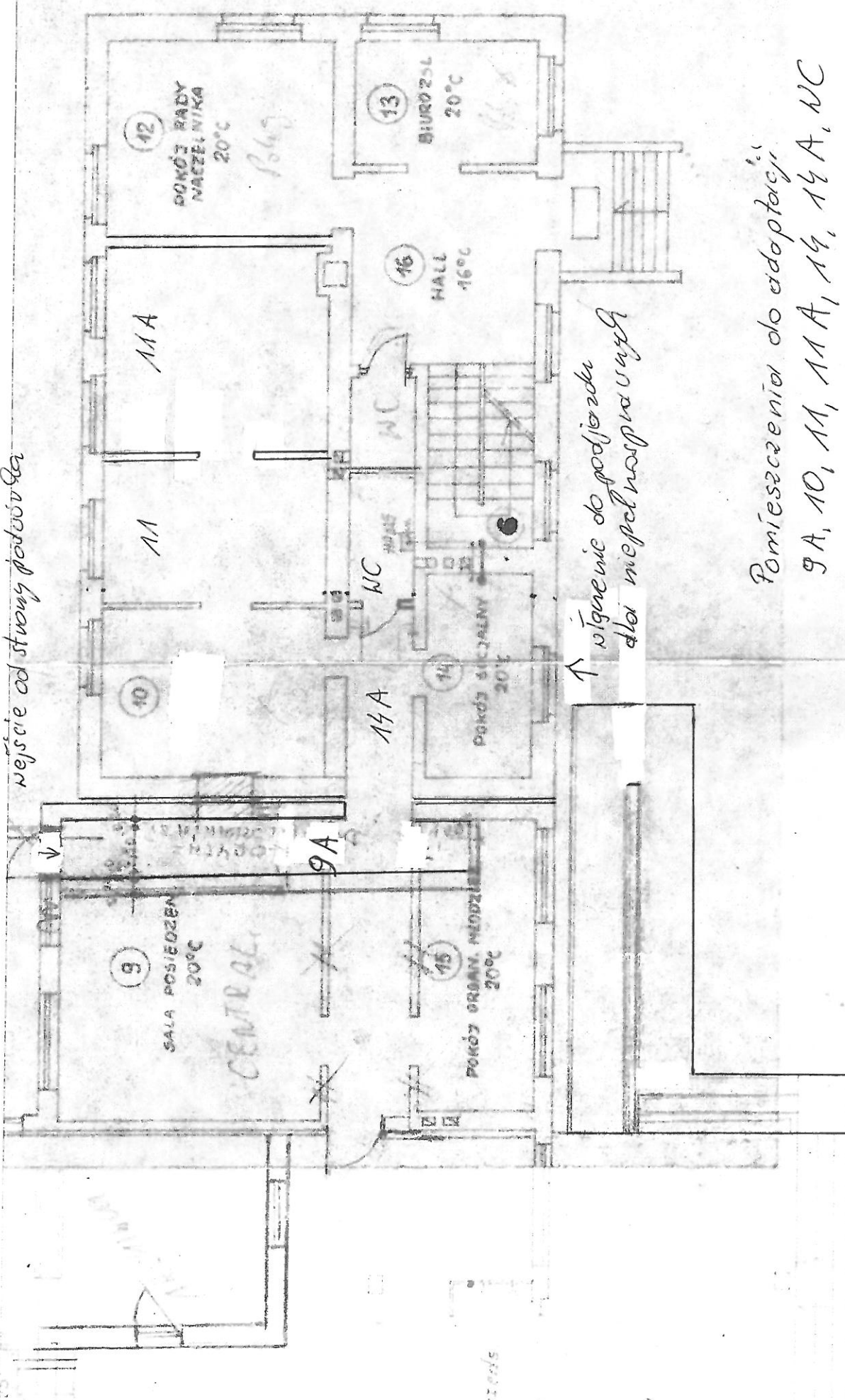
Według potrzeb Zamawiającego po konsultacjach z wyłonionym Wykonawcą.

Powyższe wyjaśnienia oraz dokonana modyfikacja stają się integralną częścią Zapytania cenowego w przedmiotowym postępowaniu oraz winny być uwzględnione przez Wykonawców w trakcie przygotowywania dokumentów do złożenia ofert w postępowaniu, jak równie powinny być uwzględnione przy wyliczeniu ceny za przedmiot zamówienia.

W związku z wyżej wymienionymi wyjaśnieniami Zamawiający **nie zmienia** terminu składania ofert.

WÓJT
mgr Marian Kmiecik

wejście od strony podwórka



Pomieszczenia do adaptacji:
9A, 10, 11, 11A, 14, 15A, 16

↑ wstąpienie do podjeżdża dla niepełnosprawnych