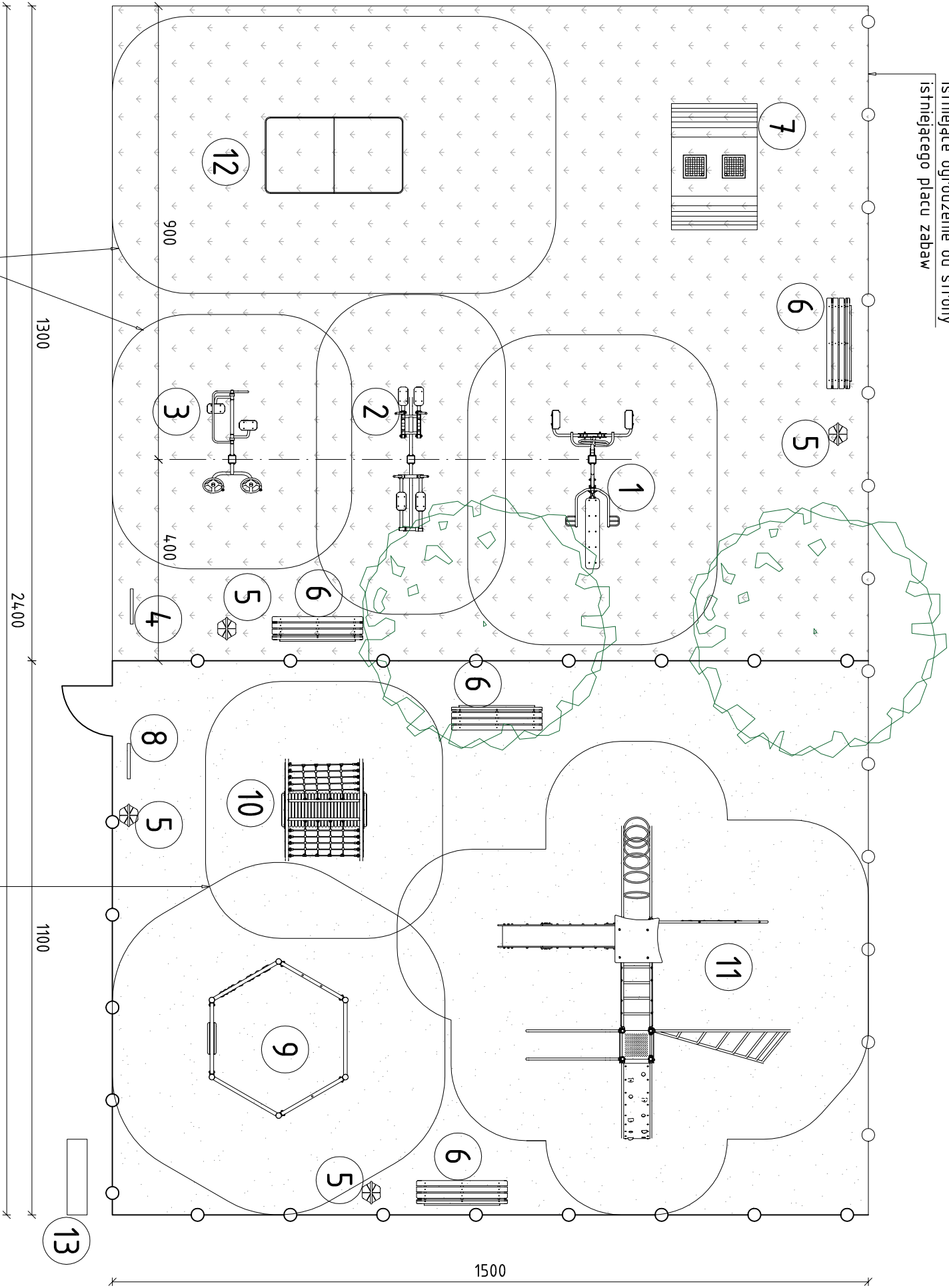


istniejące ogrodzenie od strony  
istniejącego placu zabaw



strefy bezpieczeństwa wokół  
urządzeń wg katalogu producenta

strefy bezpieczeństwa urządzeń bez tzw. "ruchu  
wymuszonego" mogą się nachodzić

- Wymiary podano w [cm].
- Rysunek rozpatrywać łącznie z rysunkiem zagospodarowania terenu oraz katalogiem urządzeń wybranego producenta.
- Wymiary należy odczytywać z linii wymiarowych. Wymiarów nie odmierzać i nie odczytywać ze skali rysunku.
- Fundamenty dla wybranych urządzeń należy wykonać z prefabrykatów betonowych zgodnie z katalogiem producenta

## UWAGI

## ROZMIESZCZENIE URZĄDZEŃ

### Skala 1:100

#### LEGENDA:

- Sztanga + Pajacyk – 1szt.
  - Orbitrek + Narciarz – 1szt
  - Biegacz + Koła Tai Chi dla niepełnosprawnych – 1szt
  - Regulamin siłowni plenerowej – 1szt
  - Kosz na śmieci – 4szt
  - Ławka Kompan 1,5m – 4szt
  - Stolik z ławkami i Szachami 09.99.00 – 1szt
  - Regulamin placu zabaw – 1szt
  - Zestaw gimnastyczny poligon 6 –kąt – 1szt
  - Urządzenie linarne Dwie Ścieci z rurą – 1szt
  - Zestaw sprawnościowo – rekreacyjny Śmigłak 2 – 1szt
  - Stół betonowy do ping-ponga – 1szt
  - Stojak na rowery (5-cio stanowiskowy) – 1szt
- projektowane ogrodzenie ze stali nierdzewnej/ocynk-malowanie
- projektowane nasadzenia (drzewa liściaste)
- nawierzchnia naturalna trawiasta – 195m<sup>2</sup>
- nawierzchnia bezpieczna płaskowa (warstwa 30cm) – 165m<sup>2</sup>

BRANŻA		ARCHITEKTURA	
STADIUM:		PROJEKT	
ZAGOSPODAROWANIA			
SKALA:	NR RYS.		
1:100	PZT-02		
PRZEDMIOT RYS.		ROZMIESZCZENIE URZĄDZEŃ	
NAZWA, ADRES OBIEKTU: Budowa otwartej strefy aktywności na działce nr ewid. 356/3, obręb 0011 Odrzywół, gm. Odrzywół.			
INWESTOR: Urząd Gminy Odrzywół, ul. Warszawska 53, 26-425 Odrzywół			
OPRACOWAŁ:	NR UPR:	DATA:	PODPIS:
mgr inż. Michał Janaszek	-	01.2018	
OPRACOWAŁ:	NR UPR:	DATA:	PODPIS:
mgr inż. Marcin Kubiec	-	01.2018	