

Wykonawca opinii : Konrad Pastwa

Zleceniodawca: Urząd Gminy

Adres: ul. Warszawska 53, 26-425 Odrzywół

Właściciel: Urząd Gminy

Adres: ul. Warszawska 53, 26-425 Odrzywół

Zadanie: Ocena stanu technicznego i określenie wartości rynkowej pojazdu

DANE IDENTYFIKACYJNE POJAZDU

Dane: [C] IV-2020

Marka: STAR Model pojazdu: 1142 12.0t
Wersja: 1142 Nr rejestracyjny: RDK4703 Rok prod.: 1995
Rodzaj pojazdu: Samochód ciężarowy VIN: SUS1142BWS0009967

Nr INFO-EKSPERT 202-00013
Data pierwszej rejestracji 1995-10-02
Data oględzin 2020-04-10
Wskazanie drogomierza 111169 km
Okres eksploatacji pojazdu (95/10/02-20/04/15) 294 mies.
Opis rodzaju pojazdu Bramowiec
Charakter wykorzystania Wywóz śmieci
Kolor powłoki lakierowej kabiny Biały 2-warstwowy typu uni
Dop. masa całkow. / Ładowność 11525 kg* / 5000 kg
Rodzaj zabudowy Bramowiec
Rodzaj kabiny krótka
Liczba osi / Rodzaj napędu / Skrzynia biegów 2 / 4x2 / manualna
Zawieszenie osi przedniej / tylnej / Rozstaw osi resory / resory / 3900 mm
Oznaczenie silnika T 359
Jednostka napędowa z zapłonem samoczynnym
Pojemność / Moc silnika 6842 ccm / 110kW (150KM)
Liczba cylindrów / Układ cylindrów 6 / rzędowy
Długość / Szerokość / Wysokość 7310 mm / 2400 mm / 2900 mm

WYPOSAŻENIE SPECJALNE

L.p.	Nazwa elementu wyposażenia	Wartość [PLN]
1	Zabudowa bramowa	1472

STAN TECHNICZNY POJAZDU

Kabina- skorodowana, ślady nie profesjonalnych napraw,
Zabudowa- skorodowana,
Błotnik tylny prawy- zgięty skorodowany,
Lampa tylna lewa- pęknięta,
Lampa tylna prawa- pęknięta,
Ławka pasażerów- zabrudzona, rozdarta tapicerka,
Silnik- wycieki oleju

KOREKTY

WARTOŚĆ BAZOWA BRUTTO (299 mies.) *	8 000 PLN
KOREKTA ZA WYPOSAŻENIE SPECJALNE	1 472 PLN

Wyposażenie specjalne pojazdu powoduje powiększenie wartości pojazdu, gdy jest sprawne, czyli zdolne do spełnienia swojej funkcji. Wielkość korekty wartości bazowej, związanej z wyposażeniem specjalnym pojazdu została określona na podstawie udziału tego wyposażenia w wartości standardowo wyposażonego nowego pojazdu z uwzględnieniem amortyzacji pojazdu.

KOREKTY RÓŻNE	- 4 736 PLN
---------------	-------------

W tym:	[%] Wart. [PLN]
Stan utrzymania	-50,0 -4 736

Wartość rynkowa brutto wyżej zidentyfikowanego pojazdu, określona na dzień wykonania opinii wynosi:

4700 PLN

(słownie: cztery tysiące siedemset złotych)

w tym VAT (23,0%) 878,86 PLN

Wartość określono na podstawie:

- notowań wartości rynkowych na portalach internetowych,
- korekt mających wpływ na wartość pojazdu.



DOKUMENTACJA FOTOGRAFICZNA

do opinii nr: 2940/04/2020

z dnia: 2020-04-15

DANE IDENTYFIKACYJNE POJAZDU

Dane: [C] IV-2020

Marka: STAR

Model pojazdu: 1142 12.0t

Wersja: 1142

Nr rejestracyjny: RDK4703

Rok prod.: 1995

Rodzaj pojazdu: Samochód ciężarowy



DSC05143



DSC05144



DSC05145



DSC05146



DSC05147



DSC05148



DSC05149



DSC05150



DSC05151



DSC05152



DSC05153



DSC05154



DSC05155



DSC05156



DSC05157



DSC05158



DSC05159



DSC05160



DSC05161



DSC05162



DSC05163



DSC05164



DSC05165



DSC05166



DSC05167



DSC05168



DSC05169



DSC05170



DSC05171



DSC05172



DSC05173



DSC05174



DSC05175



DSC05176



DSC05177



DSC05178



DSC05179



DSC05180



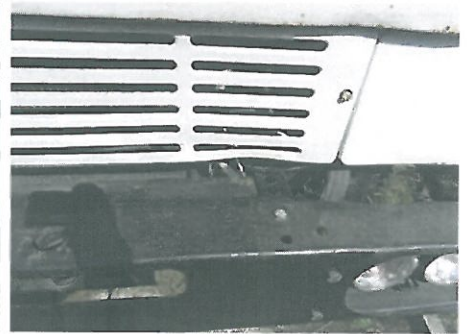
DSC05181



DSC05182



DSC05183



DSC05184



DSC05185



DSC05186



DSC05187



DSC05188



DSC05189



DSC05190



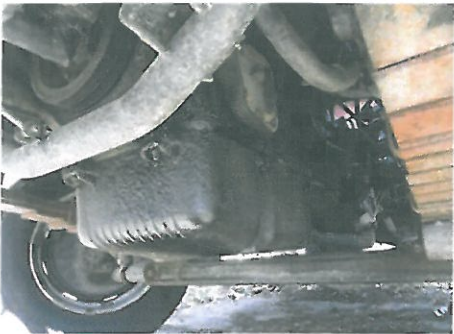
DSC05191



DSC05192



DSC05193



DSC05194



DSC05195



DSC05196



DSC05198



DSC05200



DSC05201



DSC05202



DSC05203



DSC05204

ARKUSZ USTALENIA WARTOŚCI POJAZDU

do opinii nr: 2940/04/2020

z dnia: 2020-04-15

Wykonawca opinii : Konrad Pastwa

Zleceniodawca: Urząd Gminy

Adres: ul. Warszawska 53, 26-425 Odrzywół

Właściciel: Urząd Gminy

Adres: ul. Warszawska 53, 26-425 Odrzywół

Zadanie: Ocena stanu technicznego i określenie wartości rynkowej pojazdu

DANE IDENTYFIKACYJNE POJAZDU

Dane: [C] IV-2020

Marka: STAR Model pojazdu: 1142 12.0t
 Wersja: 1142 Nr rejestracyjny: RDK4703 Rok prod.: 1995
 Rodzaj pojazdu: Samochód ciężarowy Nr IE: 202-00013

USTALENIE WARTOŚCI POJAZDU**KATALOG WARTOŚCI BAZOWYCH (NETTO):**

rok	mies.	wart. z katal. [PLN]	wart. zadana [PLN]	
1995	05		6504	
WARTOŚĆ BAZOWA BRUTTO (299 mies.) *				8 000 PLN

Normatywny okres eksploatacji	299 mies.
DATA PIERWSZEJ REJESTRACJI (rok/mies/dn)	1995-10-02
Rzeczywisty okres eksploatacji	294 mies.

WYPOSAŻENIE SPECJALNE:

L.p.	Nazwa elementu wyposażenia	wta	data zam.	wpa	[%]	Wsp.	Wart. [PLN]
1	Zabudowa bramowa		1996-11-15	0,72		1,00	1472
KOREKTA ZA WYPOSAŻENIE SPECJALNE				1 472 PLN po korekcie:		9 472 PLN	

LISTA WYPOSAŻENIA:

Lista wyposażenia na podstawie listy ogólnej

Przebieg normatywny	672 600 km
Przebieg rzeczywisty odczytany	111 169 km

ZASTOSOWANE KOREKTY RÓŻNE:

Opis korekty	[%]	Wart. [PLN]
Stan utrzymania	-50,0	-4 736
KOREKTY RÓŻNE	- 4 736 PLN po korekcie: 4 736 PLN	

UWAGI

Brak możliwości odpalenia ze względu na rozładowany akumulator

WARTOŚĆ RYNKOWA BRUTTO PO ZAOKRĄGLENIU 4 700 PLN

