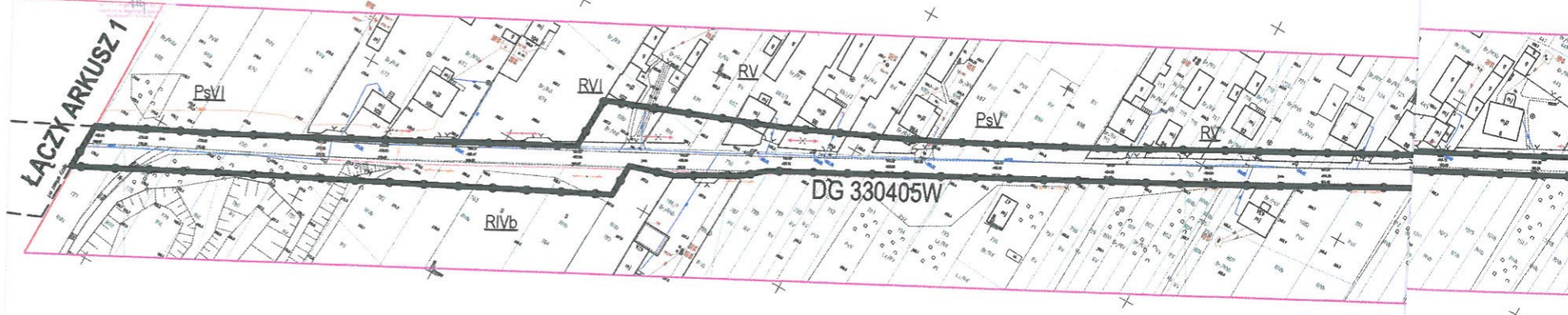
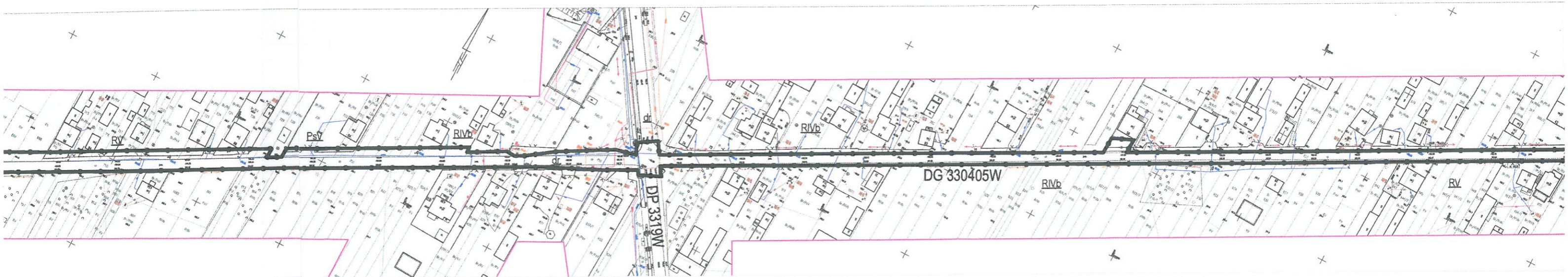
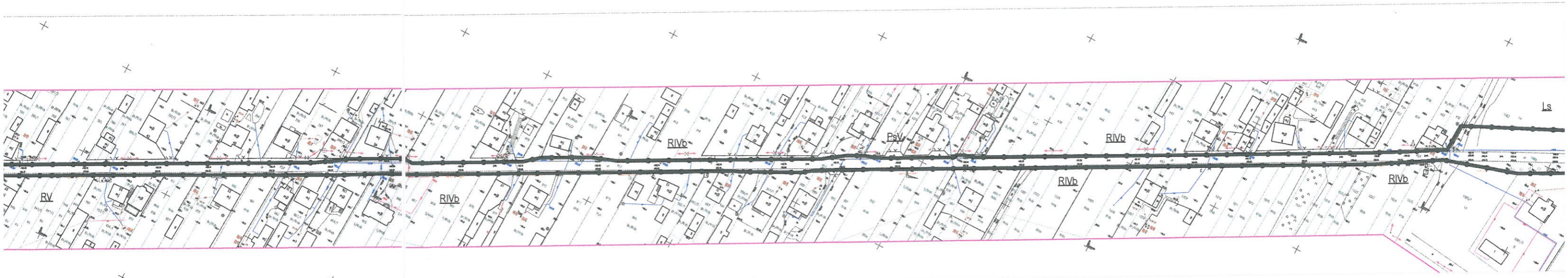


Załącznik nr 1 do projektu: Projekt techniczny i kosztorys wykonania robót budowlanych polegających na budowie linii tramwajowej z przystankami i torowiskami wzdłuż ulicy [nazwa ulicy] w [nazwa miejscowości].	
Skala: 1:500	
Data: 2024-12-28	
Projektant: [nazwa firmy]	
Wykonawca: [nazwa firmy]	
Adres: [adres]	
Obj. robót: [opis robót]	
Wzrost: [wzrost]	
Waga: [waga]	
Ciężar: [ciężar]	
Temperatura: [temperatura]	
Wilgotność: [wilgotność]	
Ciężar właściwy: [ciężar właściwy]	
Ciężar objętościowy: [ciężar objętościowy]	
Ciężar powierzchniowy: [ciężar powierzchniowy]	
Ciężar liniowy: [ciężar liniowy]	
Ciężar punktowy: [ciężar punktowy]	
Ciężar powierzchniowy: [ciężar powierzchniowy]	
Ciężar liniowy: [ciężar liniowy]	
Ciężar punktowy: [ciężar punktowy]	
Ciężar powierzchniowy: [ciężar powierzchniowy]	
Ciężar liniowy: [ciężar liniowy]	
Ciężar punktowy: [ciężar punktowy]	

LĄCZY ARKUSZ 1



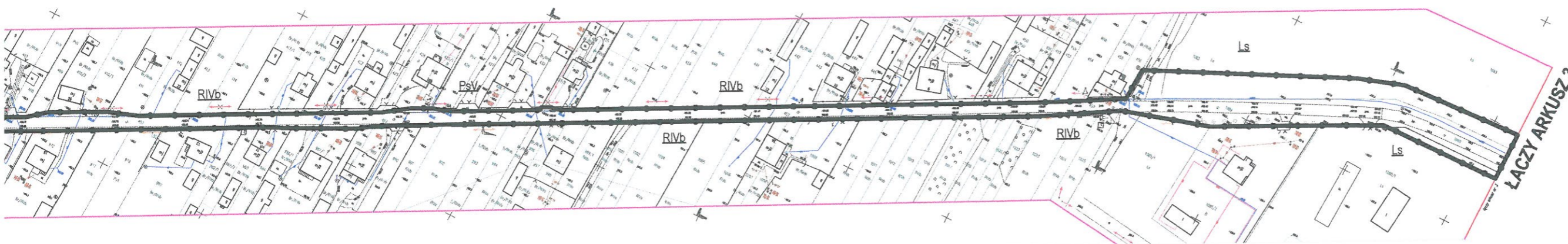




OZNACZENIA INFORMACYJNE ANALIZY	
XXx	rodzaj użytku gruntowego
Dw	drogi ogólnodostępne
DG	droga kategorii gminnej
DP	droga kategorii powiatowej
DW	droga kategorii wojewódzkiej

WÓJT GMINY ODRZYWÓŁ
ul. Warszawska 53
26-425 Odrzywół, woj. Mazowieckie

[Signature]
mgr Marian Kmiecik



OZNACZENIA DECYZJI	
	linie rozgraniczające teren inwestycji

ZAŁĄCZNIK 2 - arkusz 2
do DECYZJI ... nr 9/2020
z dnia ... 23.09.2020r.
skala 1 : 500 wydruk 1: 2000

[Signature]
mgr inż. arch. Dorota Plich